

Riesgos cuando se pesca en proximidad a líneas eléctricas aéreas



2012



IBERDROLA
DISTRIBUCIÓN ELÉCTRICA



Se puede pasar una jornada muy agradable y divertida pescando en. . .



... ríos



... embalses



... mar

Pero... ¡cuidado!!!



... La presencia de líneas eléctricas en la proximidad de la zona de pesca ...



Puede exponer al pescador ...

... al Riesgo de contacto eléctrico con los conductores de las líneas aéreas.



Cuando hay **“Riesgo de contacto eléctrico”** puede producirse. . .

. . .un accidente, que se origina cuando. . .

. . .el pescador, directamente, a través de la caña y/o el sedal,. . .

. . .entra en **contacto (toca) o se aproxima excesivamente a. . .**

. . .los conductores desnudos de una línea eléctrica aérea con tensión.

Consecuencias del accidente al tocar un conductor en tensión . . .

◆ Muerte por electrocución por:

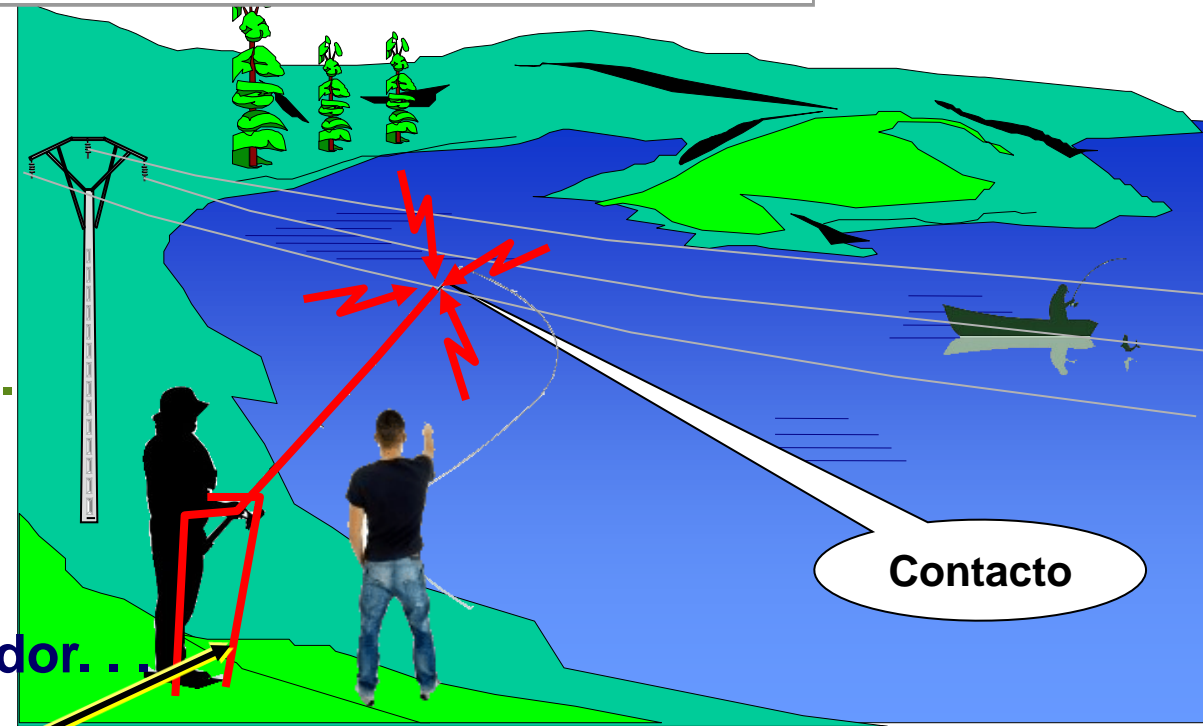
- ◆ Asfixia.
- ◆ Paro respiratorio.
- ◆ Paro cardíaco.

■ Quemaduras graves internas y externas.



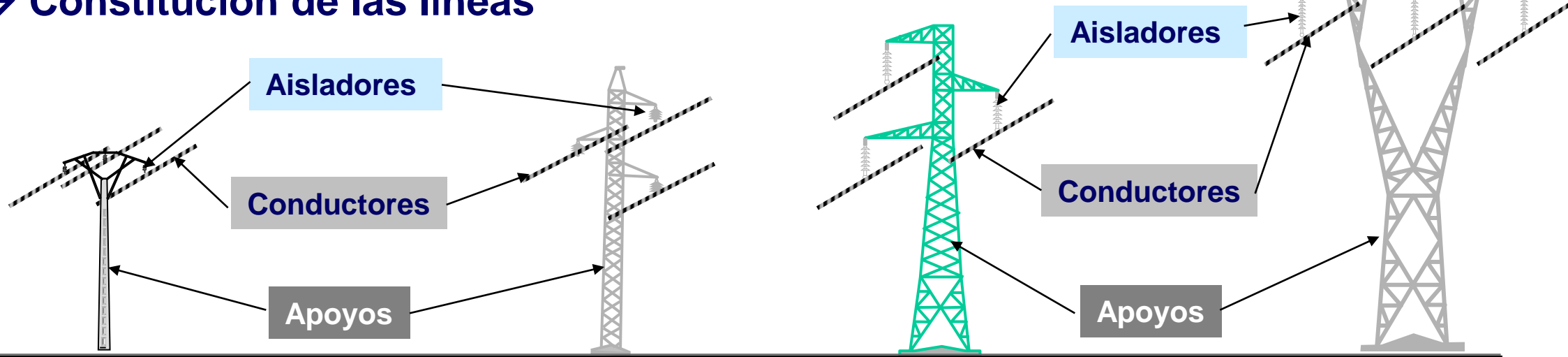
Que pueden afectar, no solamente al pescador. . .

. . . si no **personas muy próximas a él.**



Recordemos algunas cosas relacionadas con las líneas eléctricas.

→ Constitución de las líneas



→ Conductores normalmente son de aluminio

⊕ Aisladores de vidrio, porcelana o composite

⚡ Cuanto mayor es el aislador mayor es la tensión de la línea



Tensiones de las líneas que puede haber próximas a zonas de pesca:

Alta tensión: 6 kV, 10 kV, 15 kV, 20 kV, 30 kV, 45 kV, 66 kV, 110 kV, 132 kV, 220 kV. y 380 kV.



Recordemos algunas cosas relacionadas con la pesca.

→ Cañas de pescar:



- ⊕ Las de grafito o fibra de carbono, son **conductoras de la electricidad.**
- ⊕ El resto de cañas: bambú, fibra de vidrio, kevlar, etc. . .
... si están sucias o mojadas, **pueden ser conductoras.**

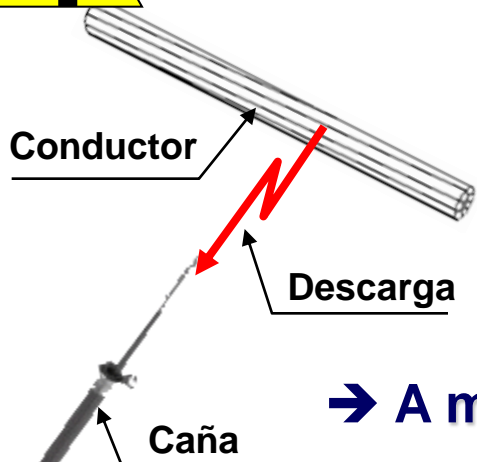


◆ El sedal:

- Si es de alambre es **conductor de la electricidad.**
- Si es de nylon o fluorocarbono y está sucio o mojado también **es conductor.**



**NO es necesario el tocar los conductores con la caña o el sedal para . . .
. . .que haya Descarga eléctrica y un accidente.**



→ La distancia a la que se origina la descarga depende de:

- * La tensión de la línea y de las condiciones atmosféricas.

→ A mayor tensión, mayor será la distancia a la que se produce la descarga.



¿Cuáles son las causas principales de los accidentes eléctricos durante la pesca?



Causas principales son debidas a:

- **“No detectar” la presencia de líneas en la zona de pesca.**
 - ⊕ **Los conductores de las líneas pueden NO ser fáciles de ver.**
 - ⊗ **Se confunden con facilidad con el fondo del paisaje (observar la figura).**
- **Cuando se detectada la presencia de líneas, NO se valora el riesgo. . .**
. . .y por tanto las medidas de seguridad a adoptar son insuficientes.



Medidas de prevención y protección durante la pesca

➤ Medidas de prevención

- Hay un dicho entre los pescadores que dice:

† *“La paciencia, la dedicación y la **observación** hacen al buen pescador”*



Antes de comenzar a pescar:

👉 Observar: **“Mira hacia arriba”** para ver si hay líneas eléctrica próximas.

⚡ Si hay líneas eléctricas próximas, la mejor medida de prevención es:

→ **Elige otra zona donde NO haya líneas.**



Tu objetivo es:

Pescar una buena pieza y NO ser tu “pescado” por la corriente eléctrica.



Medidas de prevención y protección durante la pesca

➤ Medidas de protección:

→ Mantener las distancias de seguridad a los conductores de la línea.

⊕ Las distancias máxima de aproximación recomendadas son:
Entre 3 y 5 m. Depende de la tensión de la línea.



Hay que tener en cuenta que:

↑ La altura del pescador puede variar:
De estar sentado a estar de pie.

→ La posición del pescador también puede variar.

→ Es difícil controlar al sedal al lanzarlo.

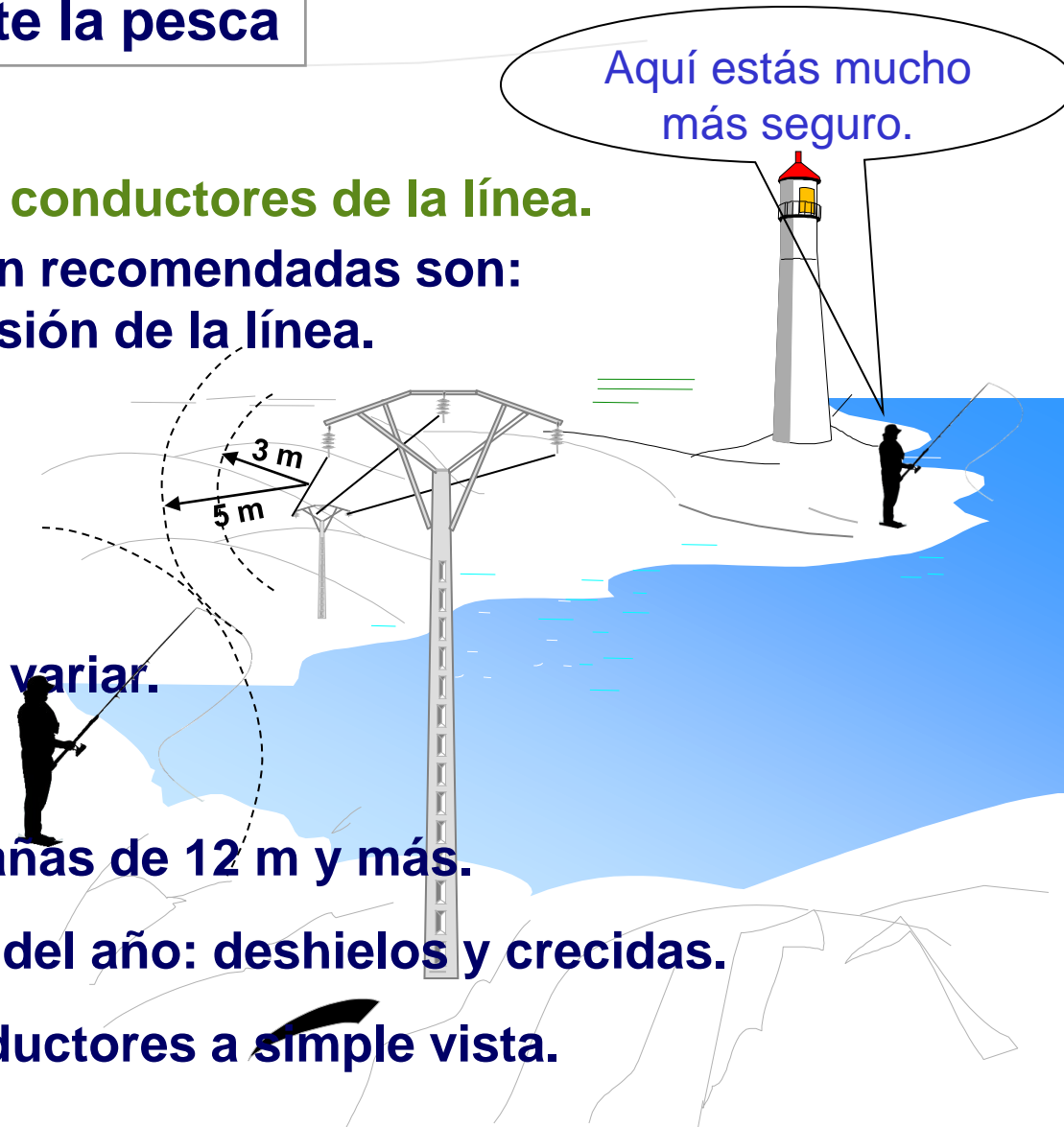
↑ La longitud de la caña es variable; hay cañas de 12 m y más.

◆ El nivel del agua varía con las estaciones del año: deshielos y crecidas.

⊗ Es difícil valorar las distancias a los conductores a simple vista.

⚡ Si hay líneas eléctricas próximas, la mejor medida de protección es:

→ Elige otra zona donde NO haya líneas.



Medidas a tener en cuenta en la organización de concursos de pesca

The image is a composite illustration. On the left, there is a poster for a fishing competition. The poster includes the following text: '7ta. EDICION GRAN CONCURSO 6 Horas de Pesca Variada de Mar a la pieza de mayor peso en el Balneario Claromezco', 'ORGANIZA Sub Comisión de Pesca del Club Recreativo Echegoyen', '4 de Marzo de 2012 de 10 a 16 hs.', 'INSCRIPCIÓN: 30 €', 'PREMIOS 10- 1000 €', '20- 500 €', '30- 300 €', 'Horno helvinator 15° - DV', 'Club Recreativo Echegoyen', 'Sub Comisión de Pesca del Club Recreativo Echegoyen', 'AUTOSERVICIO OASIS', and 'Av. 26 n°11 y 13 - Tel: (02982) 495127 - Calle 27 n°35 y 40 - Tel: (02982) 495340'. A callout box from the poster points to a sign that reads 'EN PROXIMIDAD A LÍNEAS ELÉCTRICAS' and 'PROHIBIDO PESCAR'. On the right, a diagram shows a fishing competition area with power lines, a lighthouse, and fishermen. A red and white striped barrier and a 'PROHIBIDO PESCAR' sign are placed near the power lines.

➤ La organización deberá tener en cuenta:

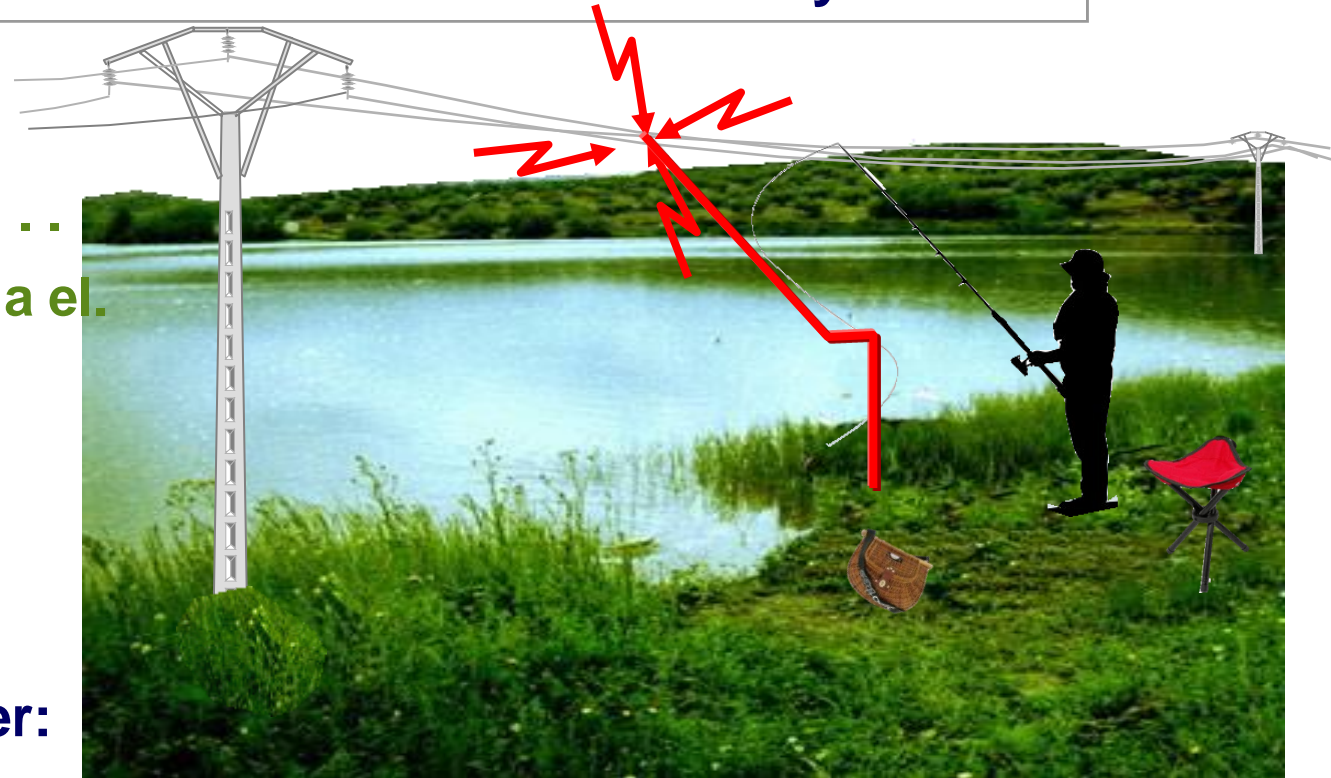
- ◆ Que conviene no realizar el concurso en proximidad a líneas eléctricas.
- ▣ Solicitar información sobre las líneas eléctricas a la empresa distribuidora.
- ⚙ Acotar y señalizar las zonas con riesgo eléctrico.
- ▣ Informar a los participantes de la presencia de líneas eléctricas.



Actuación en caso de contacto eléctrico con la caña o el sedal y la línea

Las consecuencias pueden ser:

- ⚡ Riesgos de descargas eléctricas . . .
- . . .al pescador y personas próximas a él.



En estos casos la actuación debe ser:

- NO tocar ni aproximarse al elemento que esté en contacto con la línea.
- NO permitir que otras personas lo hagan.
- Comunicar inmediatamente con la empresa distribuidora o con el 112, dando:
 - ⊕ Breve descripción de la situación.
 - ⊕ Identificación del municipio, población próxima, nombre del río, embalse, etc.
 - ⊕ Coordenadas de localización GPS etc.



Actuación en caso accidente por contacto eléctrico.

RECUERDE. La palabra:

P A S

Proteger antes de actuar, asegurarse de que tanto el accidentado como nosotros estamos fuera de todo contacto eléctrico, es decir:

Cuando el contacto con el conductor haya cesado.

Si hay conductores en el suelo, cuando la Compañía eléctrica asegure que ha desconectado la línea.

Avisar a los servicios de emergencia, teléfono 112 y a la empresa distribuidora.

Socorrer una vez Protegido y Avisado, socorrer al accidentado, realizando una evaluación de la “consciencia, respiración, pulso” y aplicando las técnicas de reanimación adecuadas.



